

CHOW CA6561



**DESCRIZIONE**

T-shirt oversize spessa a maniche corte. Girocollo a coste larghe 2x1. Scollo nastrato in tessuto coordinato. Doppie cuciture ampie su orlo e maniche.

**COMPOSIZIONE**

100% cotone 270 g/m<sup>2</sup>

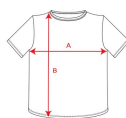
**OSSERVAZIONI**

\*ETICHETTA TAGLIA AL COLLO \*UNISEX

**TAGLIE**

Adulto: XS · S · M · L · XL · XXL · XXXL / :

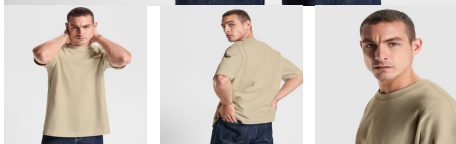
**SCHEMI**



**QUANTITATIVI**

Adulto:

Scatola	Pack
50 ud.	1 ud.



**COLORI**



**TAGLIE**

Adulto:	XS	S	M	L	XL	XXL	XXXL
WIDTH (A)	51cm	54cm	57cm	60cm	63cm	66cm	69cm
LUNGO (B)	72cm	74cm	76cm	78cm	80cm	82cm	84cm

\*Matura presa da 1 cm sotto il giromanica / Matura presa dal punto più alto della spalla fino alla fondo del prodotto

